



血が騒ぐ

祭り囃子で、屈強の男達はじっとして居られなくなるという。土の薫りが地の風土を醸し出し、その土地の人達の血潮となる。鐘や太鼓、ばちさばきの音が引き金で、祭りに駆けつける人達の心と、地生まれでない人達でも、長く薫りを吸っていれば同じ気持ちで血潮が騒ぎ、落ち着かない。これぞ日本人の心意気だと嬉しくなる。夏祭り「天神祭」は、なにわの風物詩として欠かせない。中之島の夕に、川で奏でる船とかがり火のページェントは万人のこころを満たしてくれた。ブラボー！（天神祭にて）

写真と文 藤本 俊一（APA/JPS）

- 一時帰休が行われた場合の算定基礎届等の取り扱いについて
- 健康保険・厚生年金保険被保険者賞与支払届の提出はお済みですか
- 協会けんぽからのお知らせ
本年10月より出産育児一時金の見直しがされます・都道府県ごとの保険料率への移行について・健康保険証の切替について
- 第10回大阪府社会保険協会硬式テニス大会を開催します
- 社保句会を開催します ● 社保俳壇

職場内で回覧しましょう

一時帰休が行われた場合の 算定基礎届等の取り扱いについて

すでにご提出いただいております平成21年度算定基礎届において、4月・5月・6月のいずれかまたはすべての月において一時帰休による休業手当が支払われた場合は、以下のとおりとなります。

1 提出時における算定基礎届の 取り扱いについて

- ①提出時にすでに一時帰休の状況が解消している場合
休業手当を受けた月を除き、残りの報酬月額
の平均で決定します。
なお、すべての月において休業手当を受けてい
る場合は、従前の標準報酬月額で決定します。
- ②提出時に一時帰休の状況が解消していない場合
4月・5月・6月の報酬月額の平均で決定し
ます。

2 9月1日の状況によって、算定基礎届を 再提出していただく場合があります

- 左記1の②で算定基礎届が決定されたが、9月1
日まで一時帰休の状況が解消した場合
すでに提出した算定基礎届の訂正分として、4
月・5月・6月のうち一時帰休による休業手当を
受けた月を除き、残りの報酬月額の平均を①修正
平均額欄に記載のうえ再度、算定基礎届を提出し
ていただくことになります。
なお、4月・5月・6月のすべての月において
一時帰休による休業手当を受けている場合は、従
前の標準報酬月額で再度、算定基礎届を提出して
いただくことになります。

例 6月より一時帰休 8月に一時帰休が解消したため再提出する事例

㉞ 被保険者整理番号	㉟ 被保険者の氏名	㊱ 生年月日	㊲ 種別	㊳ 従前の標準報酬月額		㊴ 従前の改定月・原因
報酬月額				㊵ 支払基礎日数17日以上 の月の報酬月額の総計	㊶ 適用年月	㊷ 備 考 (過及支払額 昇(降)給差の月額 昇(降)給月)
㊸ 算定基礎月 の報酬支払 基礎日数	㊹ 通貨による ものの額	㊺ 現物による ものの額	㊻ 合計	㊼ 平均額	㊽ 修正平均額	
				㊾ ※決定後の標準報酬月額	㊿ ※改定予定月	① ※作成原因
㉞ 59	㉟ 年金 太郎	㊱ 5-390530	㊲ ㊳ 健 360 千円	㊴ 厚 360 千円	㊵ ㊶ 年 月	㊷
㊸ 4月30日	332,800 円	円	㊼ 332,800 円	㊽ 890,700 円	㊿ 21年9月	㊷ 6月より一時帰休 年 月 8月一時帰休解消
㊸ 5月31日	331,900 円	円	㊼ 331,900 円	㊽ 296,900 円	㊿ 332,350 円	
㊸ 6月30日	226,000 円	円	㊼ 226,000 円	㊽ 健 340 千円	㊿ 厚 340 千円	

※再提出いただく算定基礎届は、上部余白に「訂正分」と記入してください。
なお、算定基礎届の帳票は、社会保険庁のホームページ上でダウンロードできます。
(<http://www.sia.go.jp/sinsei/iryo/index.htm>)

健康保険・厚生年金保険

被保険者賞与支払届の提出はお済みですか

被保険者に対して賞与を支給された場合は、「被保険者賞与支払届」および「賞与支払届総括表」を提出していただくことになります。

また、賞与支払予定月として届け出されている場合は、当該月に賞与の支給がなくても、「被保険者賞与支払届総括表」の提出は必要となります。

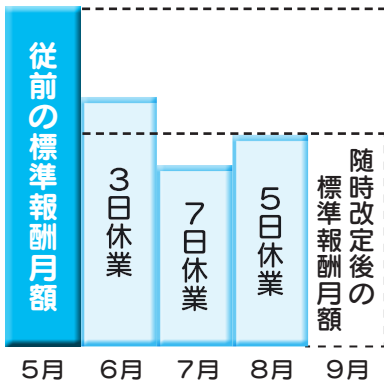
被保険者賞与支払届等の提出がまだお済みでない場合は、至急提出していただきますようお願いいたします。
お問い合わせ、ご提出は管轄の社会保険事務所へ。



3 月額変更届（随時改定）の取り扱いについて

一時帰休に伴い、通常の報酬よりも低額な休業手当が支払われることとなった場合は、これを固定的賃金の変動とみなし、その状態が継続して3カ月を超え、かつ、従前の標準報酬月額等級との差が2等級以上の場合は、随時改定の対象になります。

- 1カ月のうち数日のみ一時帰休による休業手当が支払われた場合でも固定的賃金の変動となります。
- 3カ月を超える場合とは、一時帰休による休業手当が3カ月継続して支払われ、かつ4カ月目の初日（1日）において一時帰休の状況が解消されていない場合を意味します。



6月・7月・8月の報酬月額の平均に基づく標準報酬月額等級が、従前の標準報酬月額等級と2等級以上の差があれば、随時改定に該当

※6月より1日単位の一時帰休となり、休業日に休業手当が支給

※9月1日の時点で一時帰休の状況が解消されていない場合は、3カ月を超えるため随時改定に該当する

くわしくは、管轄の社会保険事務所にお問い合わせください。



協会けんぽからのお知らせ

本年10月より 出産育児一時金の 見直しがされます



出産育児一時金について、次のように見直しがされます。

（平成21年10月1日から平成23年3月31日までの暫定措置として実施されます）

(1)産科医療補償制度加入機関で出産した場合（在胎週数22週以降の出産に限る）、現在の38万円の支給から原則42万円の支給となります。産科医療補償制度加入以外の機関で出産した場合等は、35万円の支給が39万円の支給となります。

(2)また、現在は被保険者からの請求となっておりますが、今後は被保険者合意のうえ、医療機関が請求し医療機関に支払いが行われ、医療機関はこれを出産費用にあてます。なお、被保険者が合意しない場合は、従来どおりの出産育児一時金の手続きが必要となります。

※事前申請制度は平成21年9月30日をもって廃止となります。なお、これに伴う経過措置等については、現在調整中です。

（現行）

38万円

（本年10月1日～）

42万円

（産科医療補償制度加入機関で出産の場合）

被保険者からの申請

医療機関からの申請

※従来の被保険者が出産後に請求する方法も選択していただけますが、こちらは手続き方法に変更はありません。

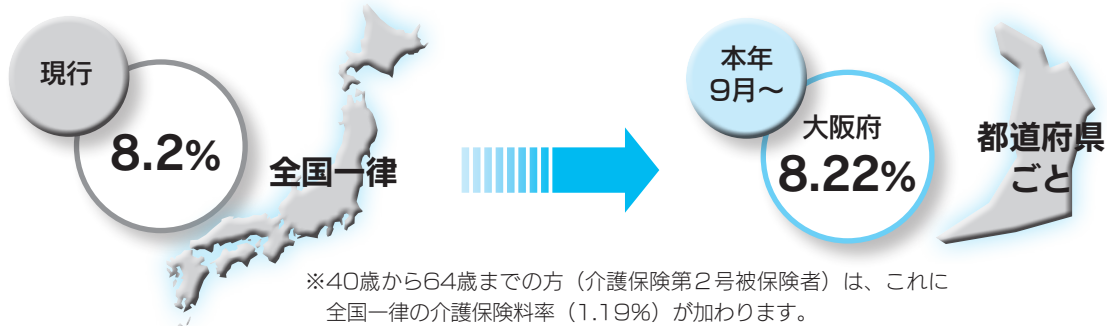
お問い合わせ

〒541-8549 大阪市中央区平野町2-3-7
アーバンエース北浜ビル11階
TEL 06-6201-7070(代表)
全国健康保険協会 大阪支部

協会けんぽからのお知らせ

都道府県ごとの保険料率への移行について

協会けんぽの健康保険の保険料については、現在、全国一律の保険料率となっていますが、本年9月（10月納付分）から都道府県ごとの保険料率に移行します。



今後は、都道府県ごとに、加入者の皆様の健康を増進し、疾病の予防を推進していくことが一層重要になります。協会けんぽでは健診や保健指導などの保健事業（予防）や、ジェネリック医薬品の使用を促進し、医療費適正化のための取り組みを推進していくこととしています。



■大阪府の保険料率が適用される方

大阪府内の社会保険事務所で適用を受けている事業所にお勤めの方
 【お手持ちの健康保険証の保険者名称が「全国健康保険協会大阪支部」、または「大阪社会保険事務局（〇〇社会保険事務所）」になっている方。
 お住まいや勤務地の住所が他府県でも大阪府の保険料率が適用されます】

大阪府の保険料率



大阪府で適用の
事業所に勤務の方

協会けんぽメールマガジン創刊

協会けんぽ（全国健康保険協会）では、事業主、加入者の皆様に健康保険に関する最新かつ有益な情報等を掲載したメールマガジンを配信することになりました。もちろん無料です。健康保険制度のわかりやすい情報や職場の健康づくりなどの取り組みのアドバイスやヒント満載のメールマガジンをご活用ください。人事、総務部門の方、健康保険をご担当の方はぜひとも登録をお願いいたします。

配信登録開始

全国健康保険協会 大阪支部のホームページへ
<http://www.kyoukaikenpo.or.jp/13,0,98.html>

大阪 全国健康保険協会 検索



健康保険証の切替について

現在、大阪支部では健康保険証の切替を順次行っております。新しい健康保険証（水色）が事業所様に届きましたら、加入者の皆様にお渡しいただき旧の健康保険証（オレンジ色）につきましては回収後、返信用封筒にてご返却をよろしくお願いいたします。

お問い合わせ

〒541-8549 大阪市中央区平野町2-3-7 アーバンエース北浜ビル11階
 TEL 06-6201-7070(代表)
 全国健康保険協会 大阪支部

第10回 大阪府社会保険協会硬式テニス大会を開催します

開催日 平成21年11月1日(日) 雨天決行(インドアコート使用)

場所 「テニスコミュニケーション門真」
門真市三ツ島1033番地 TEL 072-881-3215
地下鉄 鶴見緑地線「門真南駅」より徒歩約15分

大会運営 (株)インターナショナルスポーツ

競技種目 男・女ダブルスAクラス(テニス経験3年以上) 各12組
男・女ダブルスBクラス(テニス経験3年未満) 各12組

※なお以前に「Aクラス」で入賞されている方の「Bクラス」への申し込みはご遠慮ください。

参加資格 大阪府内の社会保険事務所または全国健康保険協会大阪支部で厚生年金保険・健康保険の適用を受けている事業所に勤務する被保険者に限る。(健康保険組合の被保険者を含む)

※健康保険組合の被保険者の方は申込書に組合名もご記入ください。

参加費 無料

申込方法 下記申込書(コピー可)にご記入のうえ、郵送またはFAXにてお申し込みください。

※応募多数の場合は抽選とさせていただきます。(キャンセル待ちの抽選を含む)
抽選結果については、後日通知します。

申込締切 平成21年9月18日(金)必着

表彰 優勝・準優勝・第3位

申込先 (財)大阪府社会保険協会 (TEL 06-6445-3013)

〒550-0003 大阪市西区京町堀1-3-13 辰巳ビル2階 FAX 06-6445-3019



主催：財団法人 大阪府社会保険協会

キリトリ線

第10回 大阪府社会保険協会硬式テニス大会 参加申込書

※参加資格の確認のため申込書には楷書で記入もれのないようにご記入ください。

※記入もれのある場合は、お申し込みの受付はできませんのでご注意ください。

申込クラス	男子ダブルス	A・B
	女子ダブルス	A・B

必ず2名でお申し込みください。申込クラスに○をお付けください。

参加者氏名・年齢 (フリガナ) [年齢: 歳]	事業所名	〒 -	
	事業所在地	(電話番号:)	
	健康保険被保険者証記号・番号	記号	番号
	健康保険組合の被保険者の方は組合名をご記入ください(健康保険組合)		
参加者氏名・年齢 (フリガナ) [年齢: 歳]	事業所名	〒 -	
	事業所在地	(電話番号:)	
	健康保険被保険者証記号・番号	記号	番号
	健康保険組合の被保険者の方は組合名をご記入ください(健康保険組合)		

※申込責任者(抽選結果の送付先)

(住所) 〒 -

(電話番号:)

(氏名)

この申込書にご記入いただきました個人情報は、本事業の運営およびそれに関するご連絡・ご案内以外には使用いたしません。

社保句会を開催します

開催日 平成21年9月15日(火) 午後6時から8時30分まで

会場 葉業年金会館 大阪市中央区谷町6丁目5-4

兼題 「萩」・「露」 ※1人3句以内

参加資格 大阪府下の健康保険、厚生年金保険適用事業所に勤務する被保険者
(健康保険組合の被保険者を含む)

参加料 1,500円(会食費を含みます)

申込受付後に送付します郵便振替用紙にてご入金いただきます(入金後の参加料は返還しません)。

申込方法 ハガキまたはファックスで「**社保句会申込**」と明記のうえ

- ①健康保険被保険者証(事業所)の記号・番号
- ②事業所名・事業所の所在地・事業所の電話番号
- ③申込者氏名

をご記入のうえ「**財大阪府社会保険協会**」へお申し込みください。

※このお申し込みの際にご記入いただきました個人情報、本事業の運営およびそれに関するご連絡・ご案内以外には使用いたしません。

定員 20名

申込締切 平成21年9月2日(水)必着

主宰 後藤比奈夫先生

表彰 天・地・人各賞および佳作5位までの方に賞品を贈呈します。

申込先 **財大阪府社会保険協会** (TEL 06-6445-3013)

〒550-0003 大阪市西区京町堀1-3-13 辰巳ビル2階 FAX 06-6445-3019

主催：財団法人 大阪府社会保険協会

社保俳壇

後藤比奈夫・選評

愛らしき武者に喝采御田祭
(株)山本運送店 山本かずよ

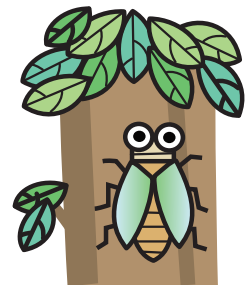
大阪市住吉大社の御田とも言われる
田植神事の句。古式による五穀豊
稔の祭典の他、替植女による植付け
の間、舞台や畦道で、八乙女の田
舞、御稔女の御田代舞、風流武者、
棒打合戦、住吉踊など多彩な芸能が
ある。この句はその中の一風景。稚
けない武者が現れて観衆大喝采。御
田祭はそんな華やかな神事である。

外湯へと飛石つたひ初螢
京神サービス(株) 白石紀子

温泉旅館の外湯は宿泊客にとつ
ての魅力。この旅館では本館から
外湯まで飛石を伝って行ける。そ
の飛石づたいの心の逸る通路に
初めての螢が飛んでくれたのであ
る。運のいいお客。

ビアガーデン平成女性飲むことよ
(株)サンクス 北山和郎

女性に叱られそうな句。作者は
少々古い男性かも知れない。正し
く平成女性は男性を凌ぐほどお酒
に強く煙草の好きな人が多いよう
に見受けられる。感心するより案
じる人も多いが、強ち偏見とは言
えないかも。



形代を夕日ガ浦に流すかな
岩本産業(株) 岩本治朗

鳥々を繋ぐつり橋夏霞
(株)小西商店 池田節子

宇治土産新茶に添へて茶団子も
(株)レイコー 勝山禮子

琴の音の静かに流れ沙羅の花
(株)ロック紳士服 西森周子

母の日の母より励まされて来し
北野実業(株) 北野まゆ美

一人居の三日つづきの冷奴
松水電子システム(株) 松永 均

一重なる梔子白く清らかに
(株)ソニックス 角中徳義

緋目高のさ走る影のいきいきと
(株)大青鉄工 佐藤豊子

胸に苗抱き早乙女の行列来
東イン(株) 山口博子

楊桃を食みたる鳥の食太し
(株)タウン設計 宮武藤江

夏帯を締め新しき風に会ふ
(株)サンデザインワーク 三木暉之

良き汗を流して老の安堵かな
(株)釘長商店 西浦嘉子

青田道学童が行く一列に
三恵石油(株) 奥野佐代子